

## X-LINE SLIM LED

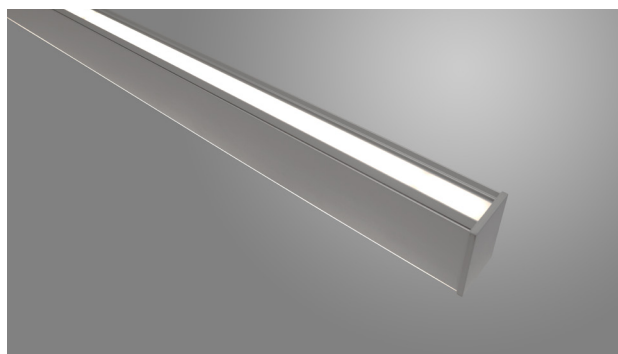
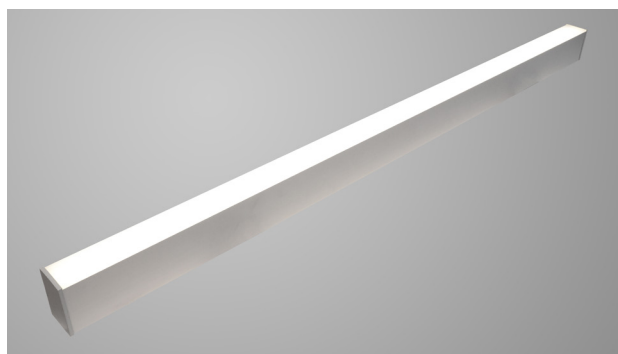
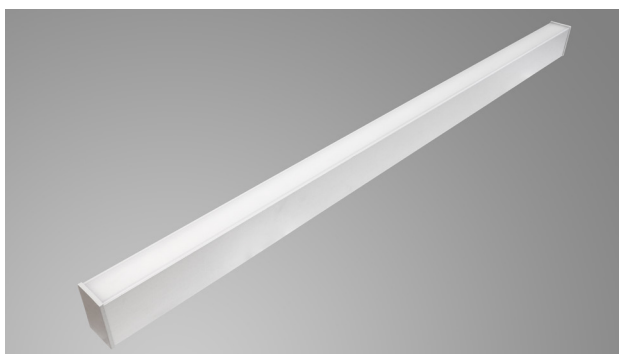
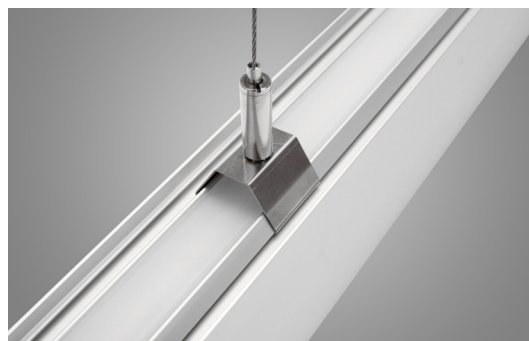
- Oprawa liniowa w technologii LED,
  - Bardzo wąski profil o szerokości 45mm,
  - Świecenie w górę i dół,
  - Nowoczesny design.
- 
- Linear LED luminaire,
  - Very narrow profile with a width 45 mm,
  - Light distribution: up and down,
  - Modern Design.

# X-LINE SLIM LED

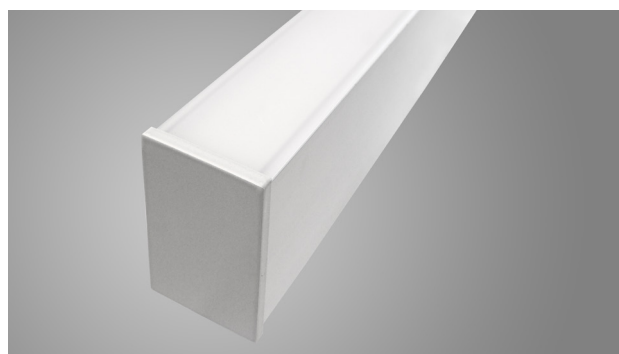
## Konstrukcja/Features

Oprawa wykonana z profilu aluminiowego. Jej charakterystyczną cechą jest dystrybucja światła zarówno w górną, jak i dolną półprzestrzeń, bez wyjątków, dla wszystkich możliwych wariantów produktu. Możliwa także wersja świecenia tylko w dolną półprzestrzeń (L-DOWN). W porównaniu z tradycyjnym X-Line LED, zmniejszone zostały gabaryty oprawy, a całość została zamknięta w wąskim na 45 mm profilu liniowym, co dodało produktowi bardziej eleganckiej formy. W X-Line Slim zastosowano przesłonę mleczną PC oraz MPRM (przeznaczoną tylko dla dolnego rozsyłu). Całość pozwala manipulować światłem i tworzyć systemy świetlne, ułatwiając tworzenie we wnętrzach warunków komfortowego widzenia i ich estetycznego wyglądu. Oprawa X-Line Slim przeznaczona jest do montażu na zawieszaniach lub nastropowo (montaż nastropowy tylko dla wersji L-Down).

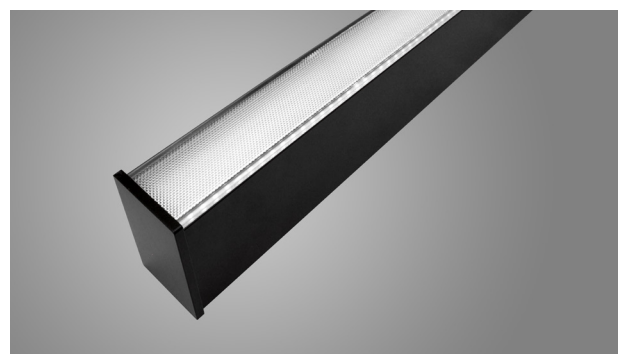
The luminaire is made of aluminum profile. Its characteristic feature is the light distribution in the upper and lower half-space, for all possible variants of the product with no exception. There is also possible option with only lower half-space light distribution (L-DOWN). Comparing to the traditional X-Line LED, size of the luminaire has been reduced, and all construction has been closed in a narrow 45 mm profile, which gives now a more elegant form of the product. The X-Line Slim uses a PC and MPRM opal diffuser (intended only for the lower beam). All of this allows to manipulate light and create lighting systems, facilitating the creation of comfortable vision in the interiors and their aesthetic appearance. The X-Line Slim luminaire is designed for mounting on suspensions or directly to ceiling.



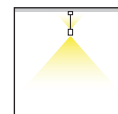
PLX



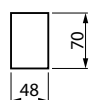
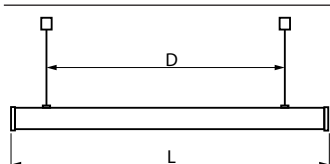
Micro-PRM



# X-LINE SLIM LED



## Wymiary/Dimensions



Φ [lm]	L (mm)	D (mm)
1300/2600	1138	1000
2200/4400	1138	1000
2600/2600	1138	1000
4400/4400	1138	1000
L-DOWN 2600	1138	1000
L-DOWN 4400	1138	1000
1950/3900	1700	1600
3300/6600	1700	1600
3900/3900	1700	1600
6600/6600	1700	1600
L-DOWN 3900	1700	1600
L-DOWN 6600	1700	1600
2600/5200	2260	2000
4400/8800	2260	2000
5200/5200	2260	2000
8800/8800	2260	2000
L-DOWN 5200	2260	2000
L-DOWN 8800	2260	2000

TYPE	PMW	Light Bulb Icon	Φ [lm] UP	Φ [lm] DOWN	Beam Spread Icon
X-LINE SLIM LED UP&DOWN	26 W	LED	1300	2600	▬
X-LINE SLIM LED UP&DOWN	42 W	LED	2200	4400	▬
X-LINE SLIM LED UP&DOWN	34 W	LED	2600	2600	▬
X-LINE SLIM LED UP&DOWN	56 W	LED	4400	4400	▬
X-LINE SLIM LED UP&DOWN	39 W	LED	1950	3900	▬
X-LINE SLIM LED UP&DOWN	63 W	LED	3300	6600	▬
X-LINE SLIM LED UP&DOWN	52 W	LED	3900	3900	▬
X-LINE SLIM LED UP&DOWN	84 W	LED	6600	6600	▬
X-LINE SLIM LED UP&DOWN	51 W	LED	2600	5200	▬
X-LINE SLIM LED UP&DOWN	84 W	LED	4400	8800	▬
X-LINE SLIM LED UP&DOWN	68 W	LED	5200	5200	▬
X-LINE SLIM LED UP&DOWN	112 W	LED	8800	8800	▬
X-LINE SLIM LED L-DOWN	17 W	LED	-	2600	▬
X-LINE SLIM LED L-DOWN	28 W	LED	-	4400	▬
X-LINE SLIM LED L-DOWN	26 W	LED	-	3900	▬
X-LINE SLIM LED L-DOWN	41 W	LED	-	6600	▬
X-LINE SLIM LED L-DOWN	36 W	LED	-	5200	▬
X-LINE SLIM LED L-DOWN	56 W	LED	-	8800	▬

Dostępna barwa światła / Available colour of the light: 830/840

SDCM=3

Trwałość źródeł LED / Lifetime of LED sources: 60000 h (L80/B10)

Zakres temperatury pracy oprawy / Operating temperature range: 5° C - 30° C

Podana moc dotyczy całego systemu (tolerancja +/- 10%).  
The power shown refers to the whole system (tolerance +/- 10%).

Podany strumień świetlny dotyczy źródeł LED (tolerancja +/- 10% w zależności od wartości temperatury barwowej).  
The given luminous flux refers to LED light sources (tolerance +/- 10% depends on the value of the colour temperature).

## Opcje oprawy / Luminaire options

### Układ zapłonowy/Control gear:

E	zasilacz driver
EDD	zasilacz DIM DALI DIM DALI driver

### Inne/Others:

END-CAP AL	zaślepki aluminiowe (opcjonalnie) aluminum end-caps (optional)
------------	--

### Przesłony/Diffuser:

PC	przesłona opalizowana PC (dla świecenia w górę i dół) PC opal diffuser (for light up or down)
Micro-PRM	przesłona mikropryzmatyczna (tylko dla świecenia w dół) micro-prismatic diffuser (only for light down)

**UWAGA!!!**  
Dane techniczne mogą ulec zmianie. Zdjęcia opraw mogą odbiegać od rzeczywistości. Data ostatniej aktualizacji 18.07.2019 r.  
Inne opcje oprawy dostępne na indywidualne zapytanie.

**WARNING!**  
Technical data may be changed. Photos of the luminaires may differ from reality. Last updated 18.07.2019.  
Other options of the luminaire available on request.

## X-LINE SLIM LED

Przykładowe modyfikacje\* / Examples of modifications\*:

\* - UWAGA!!!

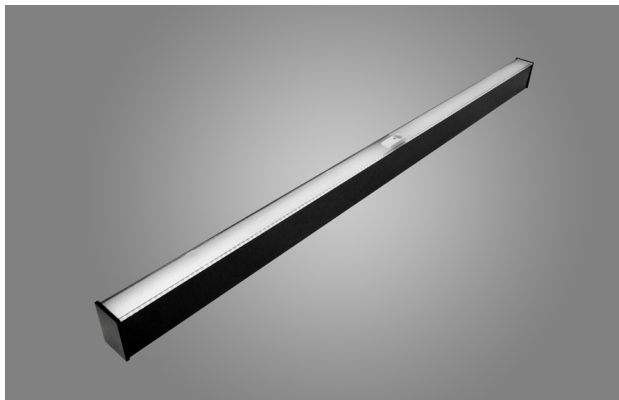
Poniższe rozwiązania nie są dostępne w tych samych wersjach rozmiarowych i mocowych co podstawowa wersja produktu. Dane mechaniczne oraz elektryczne mogą się różnić. Możliwość zamówienia tylko po indywidualnych uzgodnieniach.

\* - WARNING!

The following solutions are not available in the same size and power versions as the basic version of the product. Mechanical and electrical data may be different. Possibility to order only after individual contact.

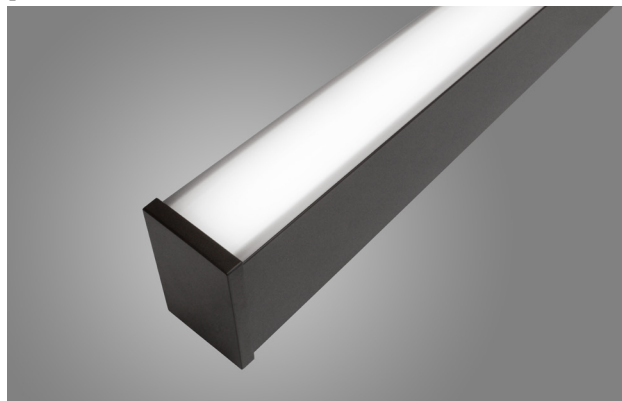
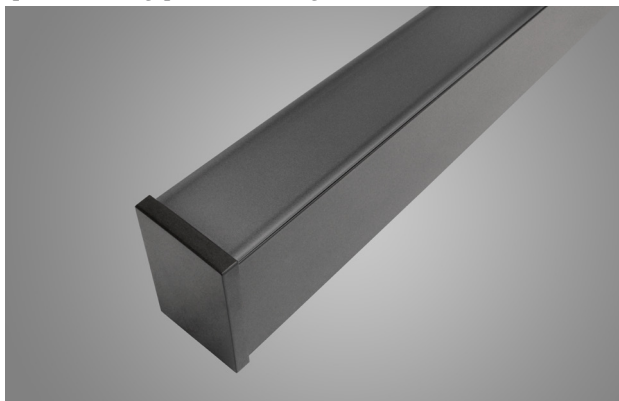
### X-Line Slim LED

(z czujnikiem natężenia światła i obecności / with light and presence sensor)



### X-Line Slim LED black PLX

(z czarną przesłoną / with black diffuser)



### X-Line Slim LED

(z rastrem Low UGR / with Low UGR louver)

